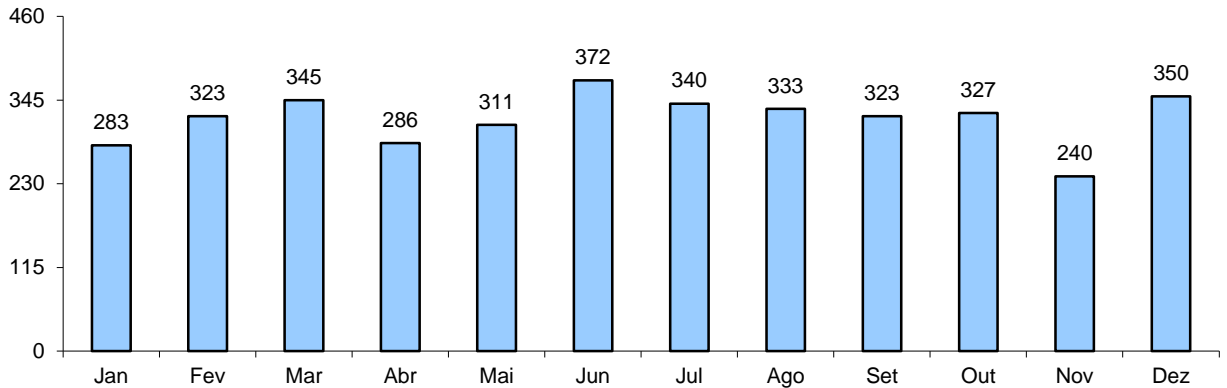


RELATÓRIO ANUAL DE ESTATÍSTICA DE TRÂNSITO - 2012

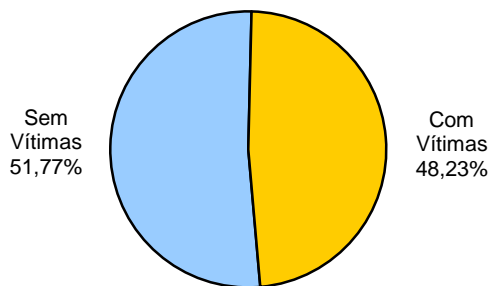
RODOVIAS ESTADUAIS

ACIDENTES DE TRÂNSITO COM VÍTIMAS SEGUNDO OS MESES DO ANO



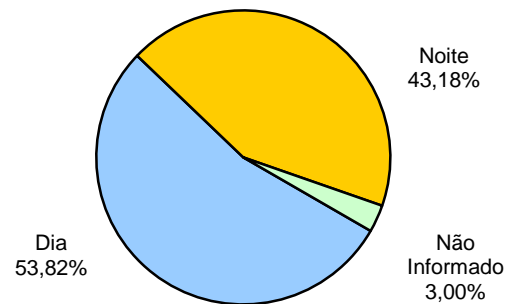
Total: **3833**

ACIDENTES DE TRÂNSITO



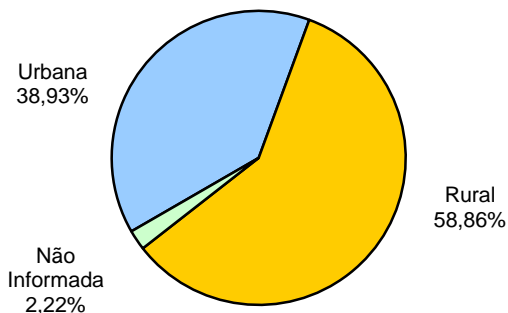
Total: **7947**

ACIDENTES DE TRÂNSITO COM VÍTIMAS SEGUNDO O PERÍODO



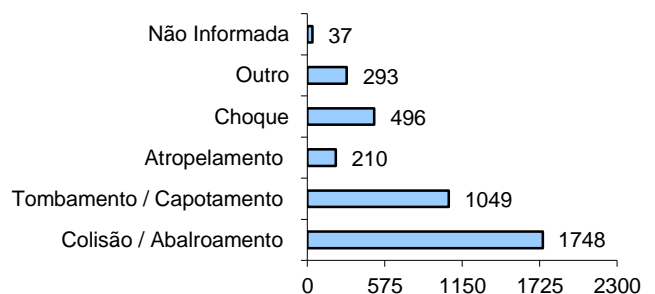
Total: **3833**

ACIDENTES DE TRÂNSITO COM VÍTIMAS SEGUNDO A ÁREA



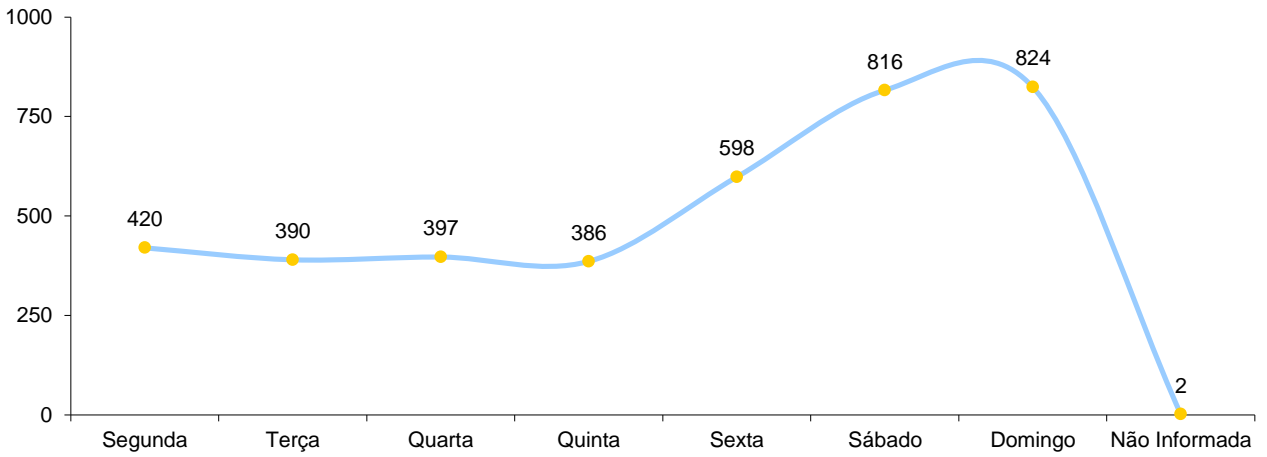
Total: **3833**

ACIDENTES DE TRÂNSITO COM VÍTIMA SEGUNDO A NATUREZA



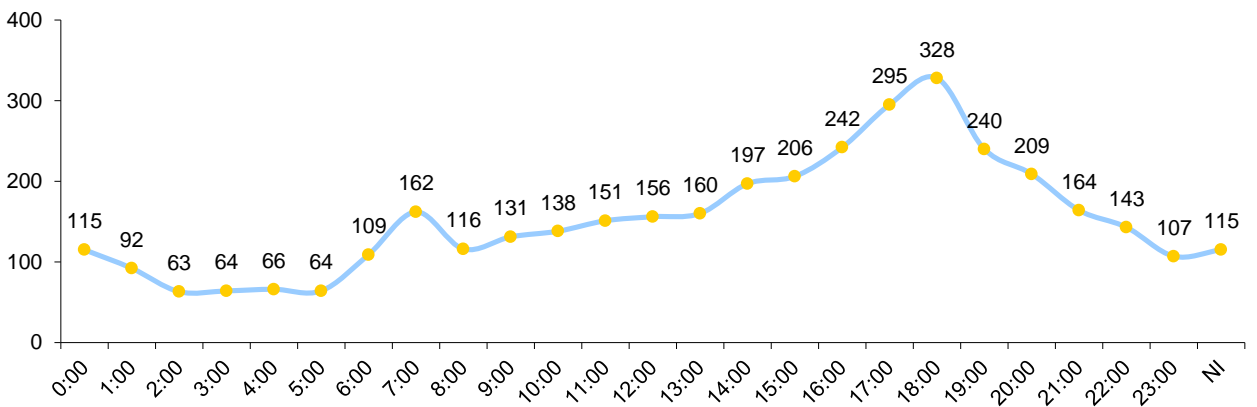
Total: **3833**

ACIDENTES DE TRÂNSITO COM VÍTIMAS SEGUNDO OS DIAS DA SEMANA



Total: **3833**

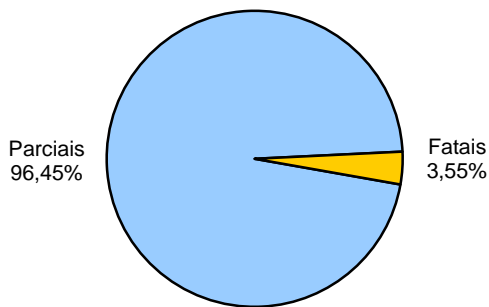
ACIDENTES DE TRÂNSITO COM VÍTIMAS SEGUNDO A FAIXA HORÁRIA



Total: **3833**

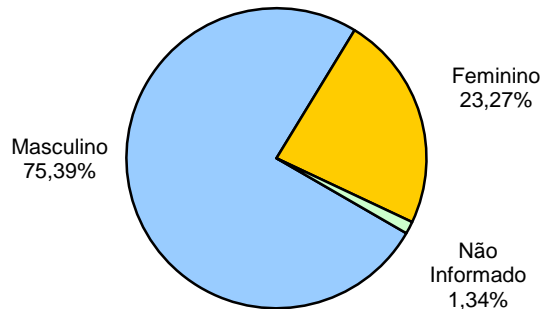
VÍTIMAS

VÍTIMAS DE ACIDENTES DE TRÂNSITO



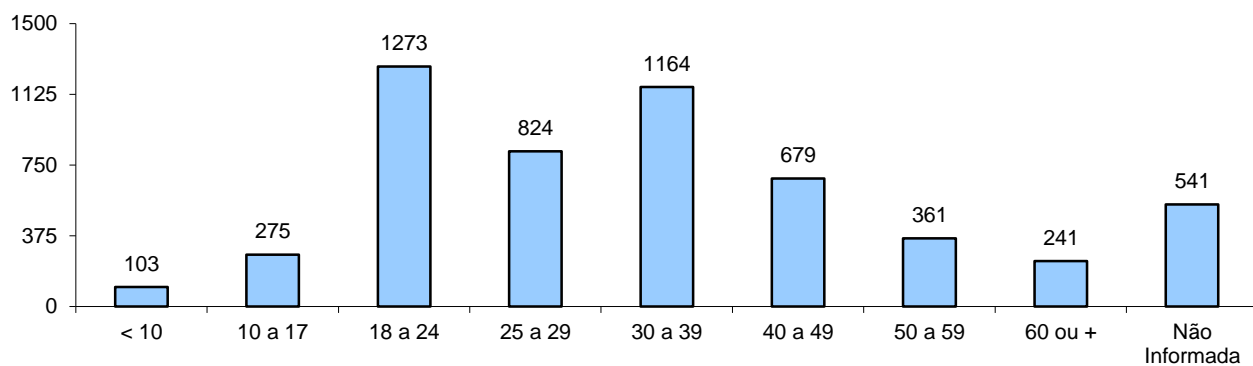
Total: **5662**

NÚMERO DE VÍTIMAS PARCIAIS POR SEXO



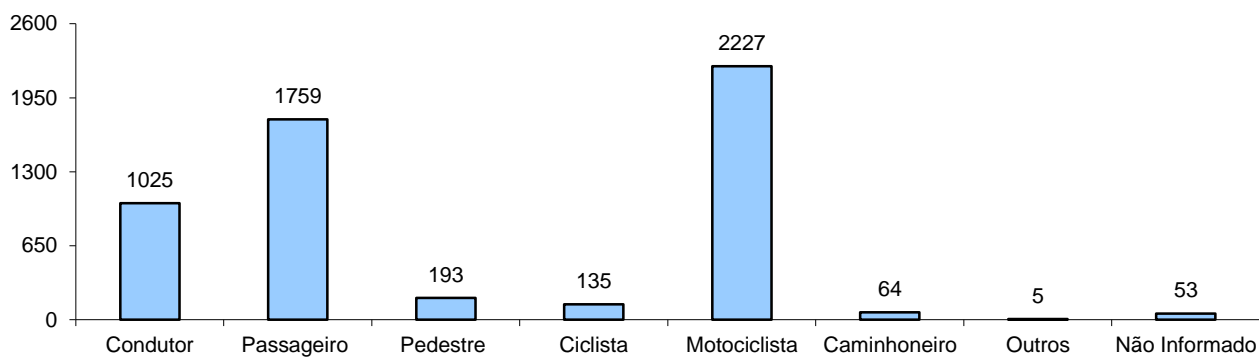
Total: **5461**

NÚMERO DE VÍTIMAS PARCIAIS POR FAIXA ETÁRIA



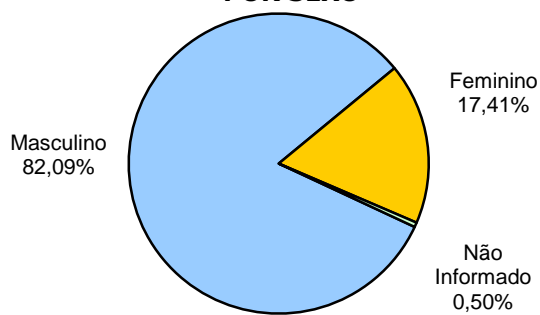
Total: **5461**

NÚMERO DE VÍTIMAS PARCIAIS SEGUNDO O TIPO



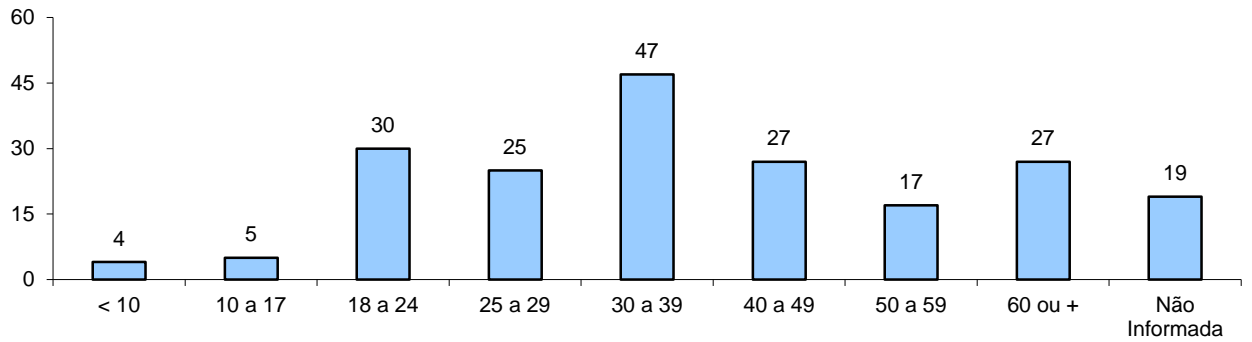
Total: **5461**

NÚMERO DE VÍTIMAS FATAIS POR SEXO



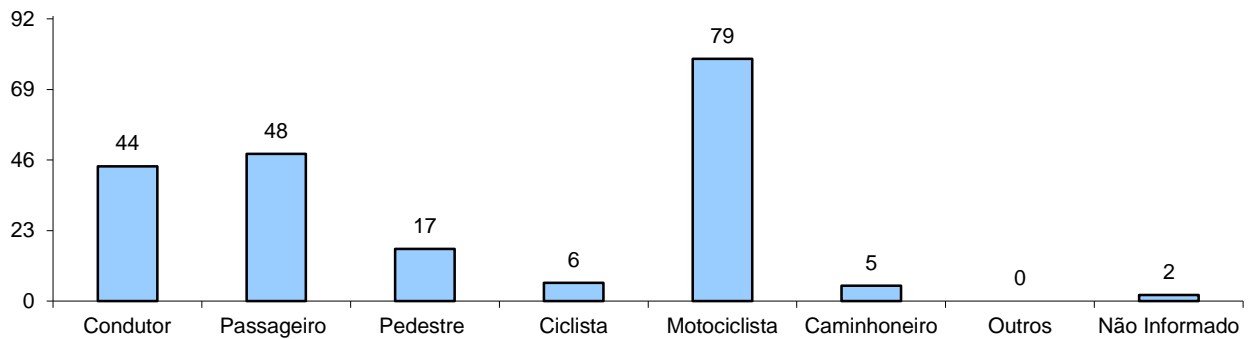
Total: **201**

NÚMERO DE VÍTIMAS FATAIS POR FAIXA ETÁRIA



Total: **201**

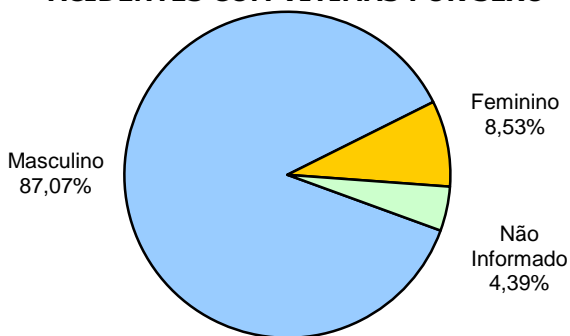
NÚMERO DE VÍTIMAS FATAIS SEGUNDO O TIPO



Total: **201**

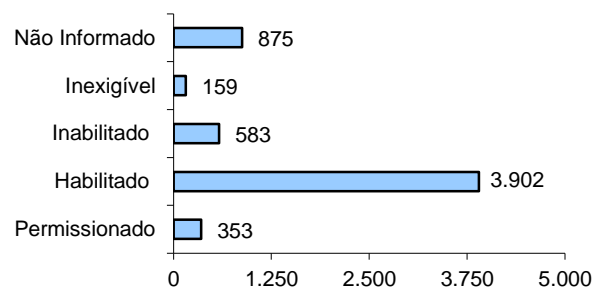
CONDUTORES

CONDUTORES ENVOLVIDOS EM ACIDENTES COM VÍTIMAS POR SEXO



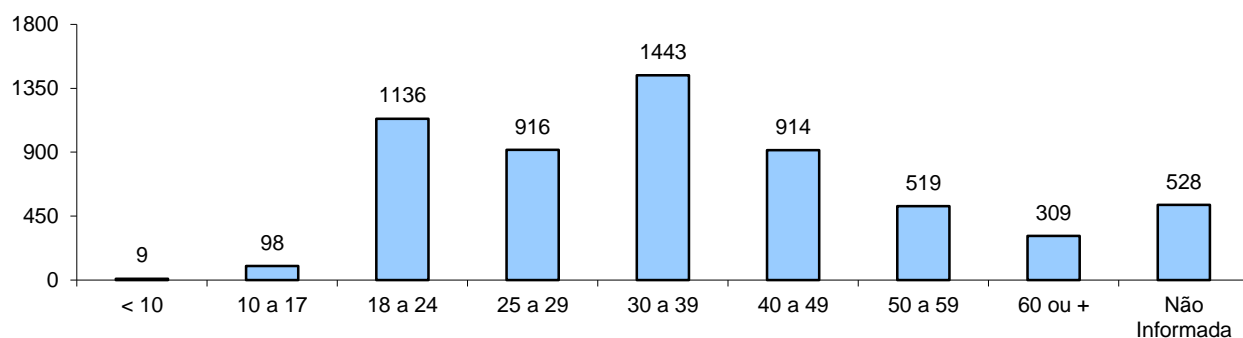
Total: **5872**

CONDUTORES ENVOLVIDOS EM ACIDENTES COM VÍTIMAS SEGUNDO A CATEGORIA



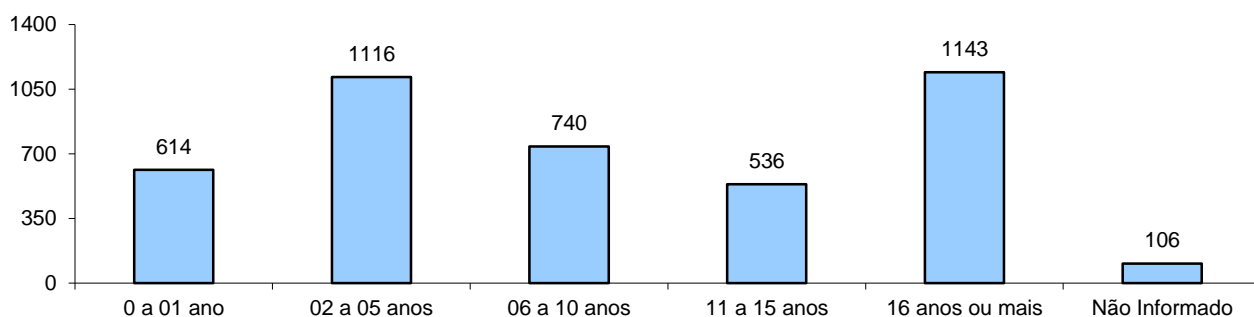
Total: **5872**

CONDUTORES ENVOLVIDOS EM ACIDENTES COM VÍTIMAS SEGUNDO A FAIXA ETÁRIA



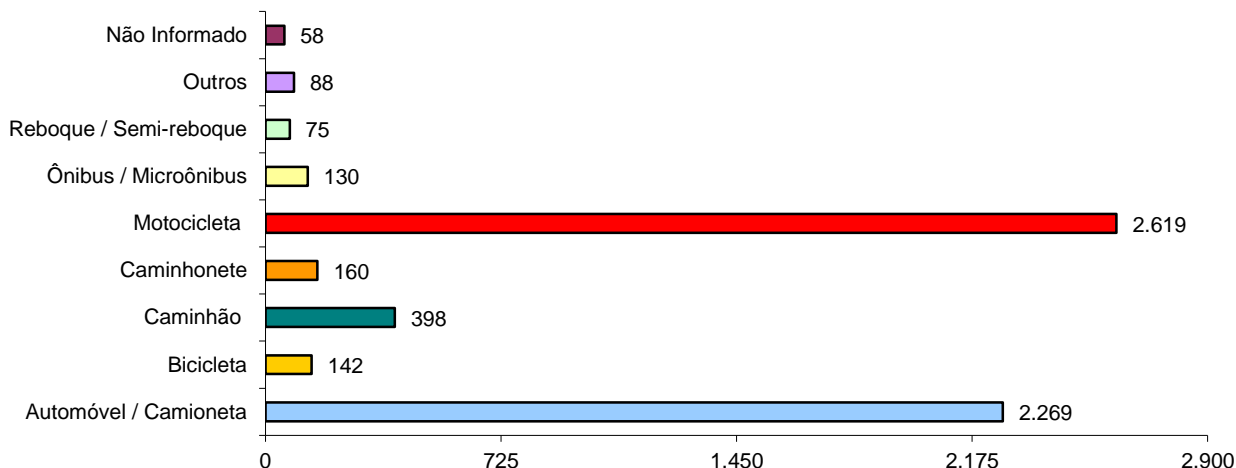
Total: **5872**

CONDUTORES ENVOLVIDOS EM ACIDENTES COM VÍTIMAS POR TEMPO DE HABILITAÇÃO



Total: **4255**

VEÍCULOS ENVOLVIDOS EM ACIDENTE COM VÍTIMA POR ESPÉCIE



Total: **5939**

Fonte de dados: BPTTran/PMES, Batalhões e Cias Independentes – PMES

Elaboração: DETRAN-ES / DT / COEST

Data de elaboração: Fevereiro de 2014